

BAŞVURU KILAVUZU

-  Kent
-  Çalışmaları
-  Ödülleri



ZEYTİNBURNU BELEDİYESİ KENT ÇALIŞMALARİ ÖDÜLLERİ

BAŞVURU KILAVUZU

Amaç

Kent Çalışmaları Ödülleri; fiziki, mimari, idari, ekonomik, toplumsal, kültürel, tarihi ve benzeri boyutlarıyla kenti konu edinen bilimsel çalışmaları, akademik uğraşlarını kent ve kent meseleleri üzerine yoğunlaştırmış bilim insanlarını ve kentlerin gelişimine hizmeti bulunan kişileri ve kurumları / kuruluşları desteklemek ve teşvik etmek için Zeytinburnu Belediyesi tarafından düzenlenmektedir.

Ödül Kategorileri ve Kapsam

Kent Çalışmaları Ödülleri; kentlerin, kentleşme sürecinin ve kentsel yaşamın dinamiklerini açıklayan ve bu dinamiklerin yarattığı değişimlere ve sorunlara yeni bakış açıları ve çözümler geliştiren çalışmaları teşvik etmeyi, bu çalışmalar arasında iş birliğini geliştirmeyi ve bu çalışmaların görünürlüğünü arttırmayı amaçlamaktadır. Sosyoloji, coğrafya, ekonomi, siyaset bilimi, antropoloji, tarih, mimarlık, şehir planlama, kentsel tasarım, peyzaj mimarisi gibi farklı disiplinlere ve araştırma alanlarına ait farklı epistemolojiler ve metodolojiler ile inşa edilmiş; toplumsal, kültürel, fiziksel, ekonomik ve benzeri boyutlarıyla kentleri konu edinen ve kentlerin sorunlarına çözüm arayan tüm ampirik ve teorik çalışmalar Zeytinburnu Belediyesi Kent Çalışmaları Ödülleri'nin kapsamına girmektedir.

Kent Çalışmaları Ödülleri; **makale, doktora tezi, kitap ve jüri özel ödülü** olmak üzere toplam dört kategoride verilmektedir.

İlgili eserin "kent çalışmaları" alanında hazırlanmış olması başvurunun gerek ve yeter şartıdır.

BAŞVURU ŞARTLARI

Tüm başvuru ve değerlendirme süreçleri sadece <http://kentalismalari.com/> web sitesi üzerinden, çevrimiçi ortamda yürütülür.

Genel Başvuru Şartları

- Başvuru sahipleri Türk ya da yabancı uyruklu olabilir fakat başvurulan eserin Türkiye kentleri ile ilgili olması gerekir.
- Başvuru sahiplerinin akademik kurum ve kuruluşlarda hâlihazırda görevli olması gerekmez.
- Başvuru, sadece eser sahibi tarafından ve tek bir ödül kategorisi için yapılır.
- Başvurulan eser en fazla iki yazarlı olabilir. İki yazarlı çalışmalarda, üyelik almayan yazarın öz geçmişi ve başvuru dilekçesi başvuruya eklenir.
- Başvuru sahiplerinin ve belediyenin karşılıklı haklarını korumak üzere başvuru sahiplerinden bir taahhüt formu doldurmaları beklenir.
- Kent Çalışmaları Ödülleri'nde ödül kazanan eser ile ve/veya söz konusu eserden üretilmiş yeni eserler ile tekrar başvuru yapılamaz.
- Kent Çalışmaları Ödülleri'ne başvurmuş ancak ödül almamış eserler ile diğer şartlar sağladığı müddetçe yeniden başvuru yapılabilir.
- Eserler PDF ya da MS Word formatında ve taranabilir olmalıdır.

Kategorilere Özel Koşullar

Makale Ödülü

• Başvurulan makalenin atıf indekslerinde (WoS İndeksleri, Scopus vb.), alan indekslerinde (Econlit, Sociological Abstract vb.) ya da TRDizin tarafından taranan bir dergide, son beş yıl içerisinde yayımlanmış olması gereklidir.

Doktora Tezi Ödülü

• Başvurulan doktora tezinin, son beş yıl içerisinde savunulmuş ve tez jürisi tarafından başarılı bulunmuş olması gereklidir.

Doktora tezinin, Türkiye'deki üniversitelerde tamamlandıysa ilgili enstitü tarafından kabul edilmiş; yurtdışında tamamlandıysa diploma denkliğinin Yüksek Öğretim Kurulu tarafından onaylanmış olması gereklidir.

Kitap Ödülü

• Başvurulan kitabın, ulusal veya uluslararası bir yayınevi tarafından son beş yıl içerisinde yayımlanmış olması gereklidir.

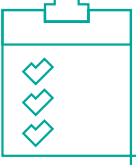
Başvurulan kitabın ISBN'si mutlaka girilmelidir.

Kitap Ödülü'ne ancak telif eserler ile başvurulabilir. Edisyon, derleme ve benzeri türdeki çalışmalar ile yapılan başvurular dikkate alınmayacaktır.

Jüri Özel Ödülü

• Başvuru yapılmamaktadır.

Jüri Özel Ödülü; kent çalışmaları alanına dikkate değer katkılarda bulunmuş gerçek kişileri veya kurumları/kuruluşları onurlandırmak üzere verilir. Jüri, ödül verilecek kişiyi veya kurumları/kuruluşları doğrudan kendisi belirler.



DEĞERLENDİRME

Değerlendirme Süreci

Değerlendirme süreci; teknik değerlendirme, hakem değerlendirmeleri ve jüri değerlendirmesi olmak üzere üç aşamadan oluşmaktadır:

1. Teknik Değerlendirme

- Eserin başvuru şartlarına uygunluğu ve adayın bilgilerinin doğruluğu kontrol edilir.
- Her bir eser için benzerlik raporu alınır.
- Başvuru şartlarını sağlamayan adaya, karar gerekçesi ile birlikte bildirilir.
- Şartları sağlayan eserler, alanında uzman en az iki hakeme gönderilir.

2. Hakem Değerlendirmesi

- Hakemler; eserleri, Kent Çalışmaları Ödülleri için geliştirilen "Değerlendirme Kriterleri" uyarınca değerlendirir.
- Hakem değerlendirmeleri Düzenleme Kurulu'nda toplanır.
- Düzenleme Kurulu, hakemlerden gelen raporlara dayanarak her eser için bir değerlendirme raporu hazırlar.
- Hakem değerlendirmelerinin neticesinde her bir kategoride ilk 10'a giren eserler nihai değerlendirme için Jüri'ye sunulur.

3. Jüri Değerlendirmesi

- Jüri üyeleri son aşamaya kalan aday eserleri, öncelikle bireysel olarak inceler. Bireysel incelemelerini tamamladıktan sonra bir araya gelerek kanaatlerini paylaşır. Değerlendirme Kriterleri'nde belirtilen esaslar çerçevesinde değerlendirmelerini yaparak her bir kategoride ödül almaya hak kazananları asıl ve yedek olmak üzere belirlerler.
- Jüri üyeleri bir kategoride birden fazla eseri ödüle layık görürse ödül miktarı, ilgili eser sahipleri arasında paylaşılır.

Değerlendirme Kriterleri

Hakemler ve Jüri Üyeleri, aday eserleri aşağıdaki kriterleri dikkate alarak değerlendirirler:

1. Toplumsal Etki

Eser; kent çalışmaları alanına kavramsal, kuramsal ya da metodolojik bakımdan katkı sağlamalıdır.

2. Yenilik ve Özgünlük

Eserin ileri sürdüğü fikirler, öneriler, çözümler ile sonuçlar yenilik ve özgünlük taşımalıdır. Kent çalışmaları alanında sosyal, yapısal ya da bilimsel bir boşluğu doldurmalı yahut bir soruna (alternatif) çözüm/ çözümler sunmalıdır.

3. Uygulanabilirlik ve Yaygın Etki

Eserin ya da eserin önerilerinin uygulanabilir olması ve uygulayıcılara (bakanlıklar, yerel yönetimler, STK'lar vb.) pratik katkılar sunmalıdır. Ayrıca yeni araştırma fikirlerinin ve sorularının geliştirilmesine katkı sağlamalıdır.

4. Literatürün Kapsayıcılığı

Eser, alanındaki son dönem literatürü; araştırmanın yazılma gereksinimini karşılayan, araştırma amacına ve sorularına temel oluşturacak şekilde kapsamlı ve karşılaştırmalı olarak ele almalıdır.

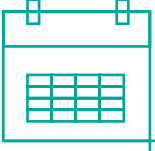
5. Yöntem ve Araştırma

Eserin yöntem kısmı açık ve net bir şekilde ifade edilmelidir. Yöntem kısmında;

- araştırmanın; yaklaşımı (nitel/nicel), tipi (keşfedici, tanımlayıcı, açıklayıcı), yöntemi (deney, alan taraması, alan araştırması vb.) ve tekniği (anket, içerik analizi, derinlemesine görüşme vb.) ifade edilmeli,
- çalışma grubunun/örneklemenin araştırma problemine uygunluğu, niteliği ve içeriği açıklanmalı,
- veri toplama araçlarının araştırmanın amacına uygunluğu, geçerliliği ve güvenilirlik sonuçlarını açıklanmalı,
- araştırmanın, veri toplama ve analiz süreci hakkında detaylı bilgi verilmelidir.

6. Dil ve Anlatım

Eserin bütününde duru bir dil ve anlatım tercih edilmeli, ifadeler açık ve net olmalıdır.



TAKVİM

Her kategoride ödüle hak kazananlar ile ödül takdim töreninin yeri ve tarihi web sitesinde ilan edilir. Düzenleme Kurulu, gerekli gördüğü takdirde başvuru, ilan, değerlendirme, ödülün verilmesi ve benzeri iş ve işlemlerin takviminde ve kriterlerinde değişiklik yapabilir. Bu değişiklikler web sayfasında ilan edilir.

2021	
Başvuru Tarihleri:	01 Mart
	30 Haziran
Değerlendirme:	01 Temmuz
	30 Kasım
Sonuçların İlanı:	Aralık

ÖDÜL MİKTARLARI

10^{BİN TL}
Makale
Ödülü

15^{BİN TL}
Doktora
Tezi Ödülü

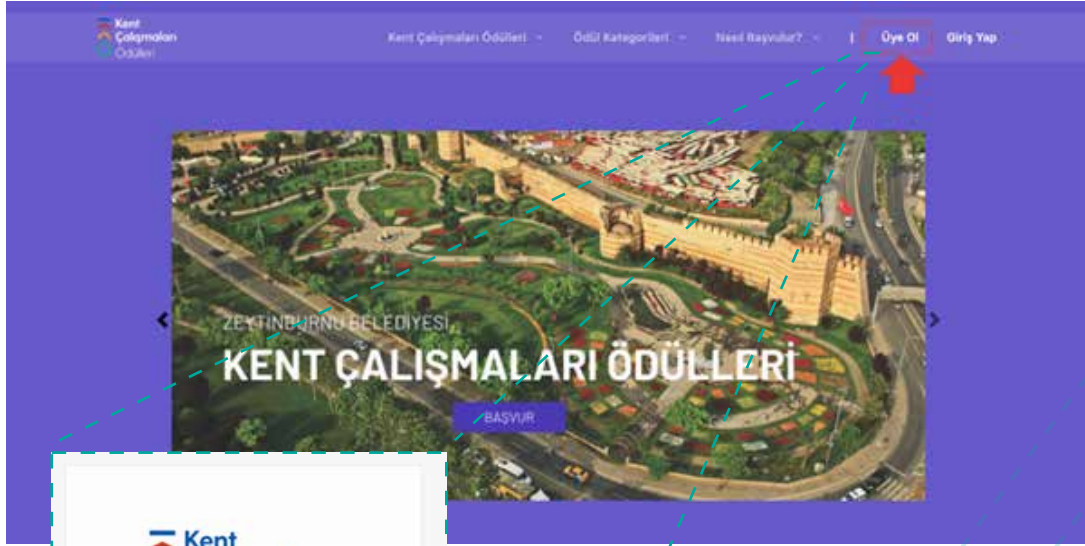
20^{BİN TL}
Kitap
Ödülü

25^{BİN TL}
Jüri
Özel Ödülü

NASIL BAŞVURURUM?

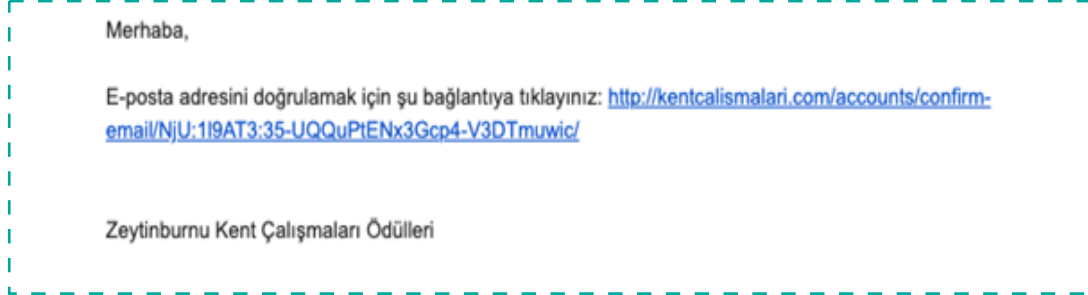
http://kentalismalari.com/ adresine giriş yapmanız ve kullanıcı kaydınızı oluşturmanız için üye olmanız gerekmektedir.

"Üye Ol" menüsüne giriş yapınız.

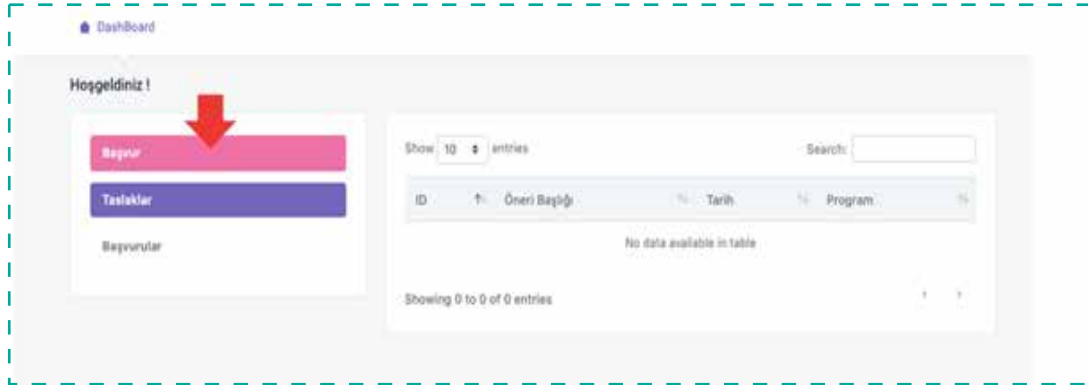
A registration form with the following fields: 'E-posta*' (E-posta adresi), 'Kullanıcı adı*' (Kullanıcı adı), 'Parola*' (Parola), and 'Parola (tekrar)*' (Parola (tekrar)). Below the fields is a purple 'KAYDOL' button. At the bottom, there is a link 'Hesabınız var mı? GİRİŞ YAP'.

Üyelik işlemi için görüntülenen ekranda tüm alanların doldurulması zorunludur.

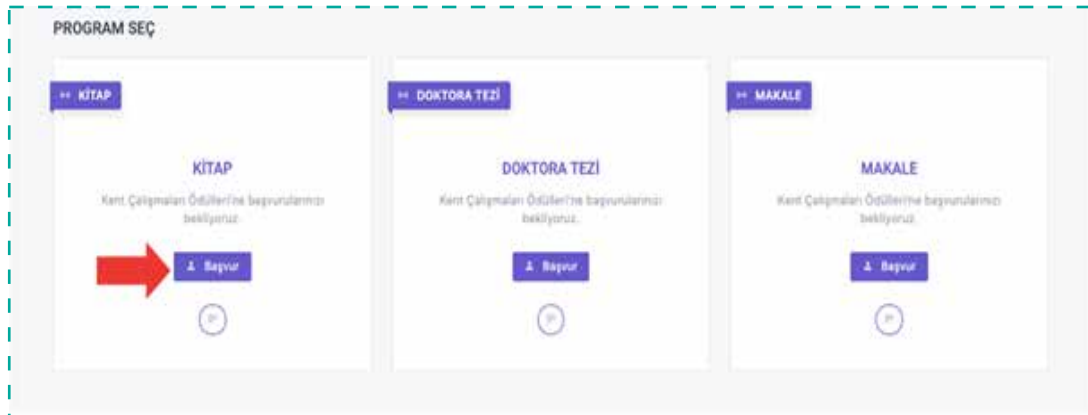
Kullanıcı kaydı oluştururken belirttiğiniz e-posta adresinize gelen maili doğrulayarak üyeliğinizi tamamlayabilirsiniz.



Üyelik bilgilerinizle sisteme giriş yaptıktan sonra ilgili ödül kategorisinde “Başvur” butonuna tıklayarak başvuru sürecinizi başlatabilirsiniz.



Başvuru kategorileri görüntülenecektir. Müracaat etmek istediğiniz kategori alanında “Başvur” butonuna tıklayınız.



Başvuru formu görüntülenecektir. Burada yer alan soruları açık ve net bir şekilde doldurmanız beklenmektedir. Soru yanında görüntülenen (*) simgesi, ilgili sorunun yanıtlanması zorunlu soru olduğu anlamına gelmektedir. Bu sorulara yanıt verilmediği takdirde başvuru işlemi tamamlanmayacaktır.



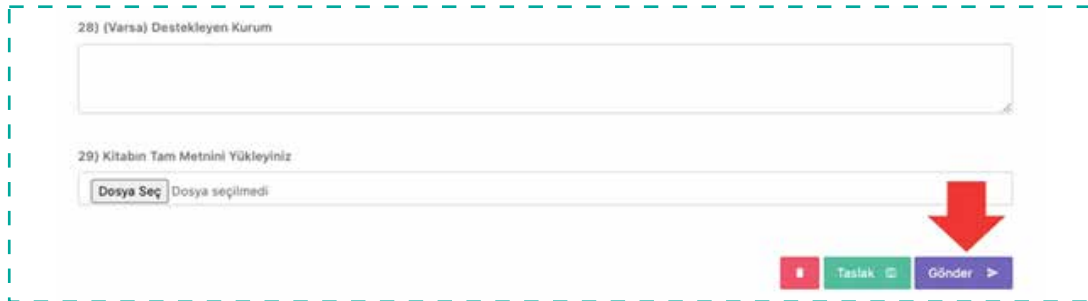
1) Başvuru Sahibinin Ünvanı:

2) Başvuru Sahibinin Adı - Soyadı: *

3) Başvuru Sahibinin Doğum Tarihi (Gün/Ay/Yıl):

4) Başvuru Sahibinin Doğum Yeri:

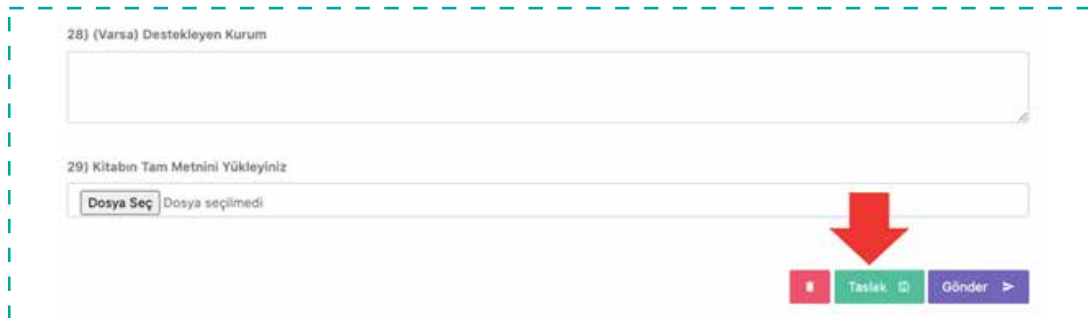
İlgili alanları eksiksiz ve doğru doldurduğunuzdan emin olduğunuzda Gönder butonuna tıklayarak başvurunuzu tamamlayabilirsiniz. Bu aşamadan sonra iletilen gönderiler üzerinde değişiklik yapma imkânınız olmayacaktır.



28) (Varsa) Destekleyen Kurum

29) Kitabın Tam Metnini Yükleyiniz

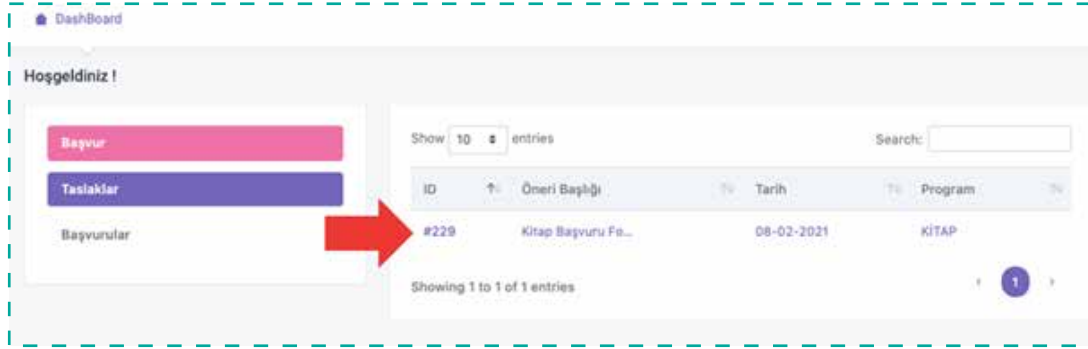
İlgili alanları doldurmadan sistemden çıkmak istediğiniz durumda Taslak butonunu tıklayarak yaptığınız işlemleri kaydedebilirsiniz. Böylece sisteme daha sonra giriş yaptığınızda taslak formunuz üzerinden işleminize kaldığınız yerden devam edebilirsiniz.



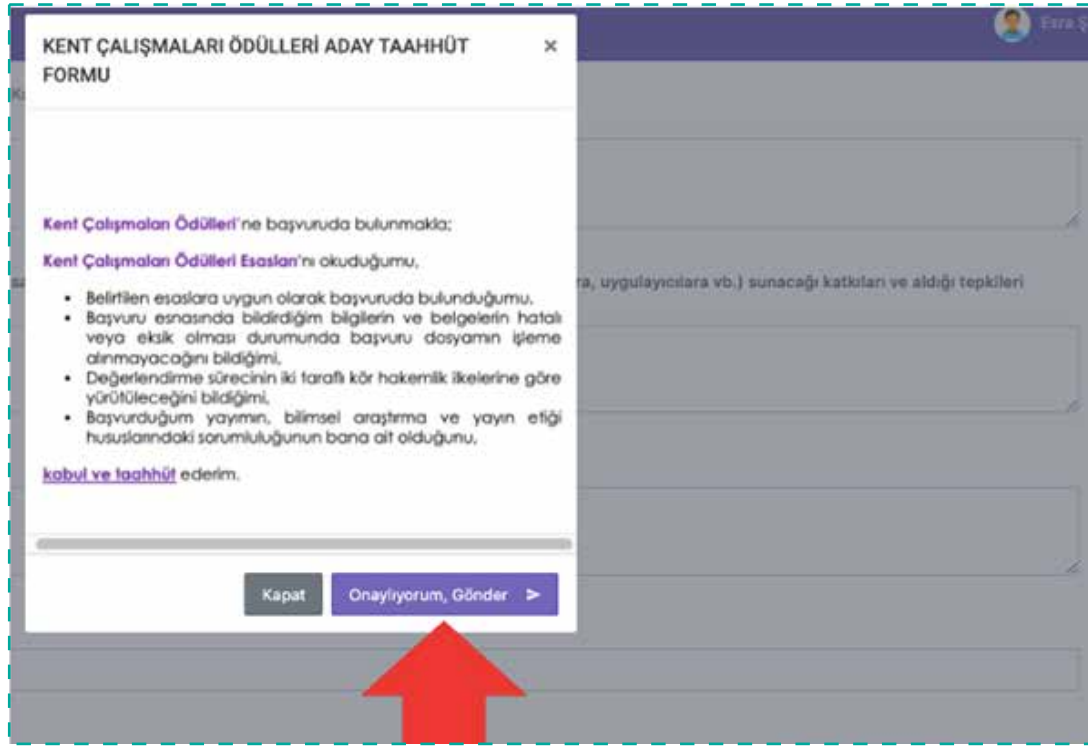
28) (Varsa) Destekleyen Kurum

29) Kitabın Tam Metnini Yükleyiniz

Taslak olarak kayıt altına alınan form/formlar, ana sayfa üzerinde ve ekranın sağ kısmında yer alan listede görüntülenecek, form adına tıklayarak erişim sağlanabilecektir.



Başvuru işleminizi tamamlamak üzere **Gönder** butonuna tıkladığınızda karşınıza **aday taahhüt formu çıkacaktır**. Aday taahhüt formunu dikkatlice okumanız önemlidir. Bu taahhüt ile **paylaştığınız bilgilerin doğruluğu tarafınızca onaylanmış** kabul edilecektir. Paylaştığınız bilgilerin doğru olmadığının tespit edilmesi halinde ise başvurunuz iptal edilecektir.



Her kategoride ödüle hak kazananlar ile ödül takdim töreninin yeri ve tarihi <http://kentcalismalari.com/> adresinde ilan edilecektir.

 Kent
 Çalışmaları
 Ödülleri



 www.kentcalismalari.com

 bilgi@kentcalismalari.com

 /kentcalismalariodulleri

 /kentodulleri

 /zkentodulleri

 /Kent Çalışmaları Ödülleri